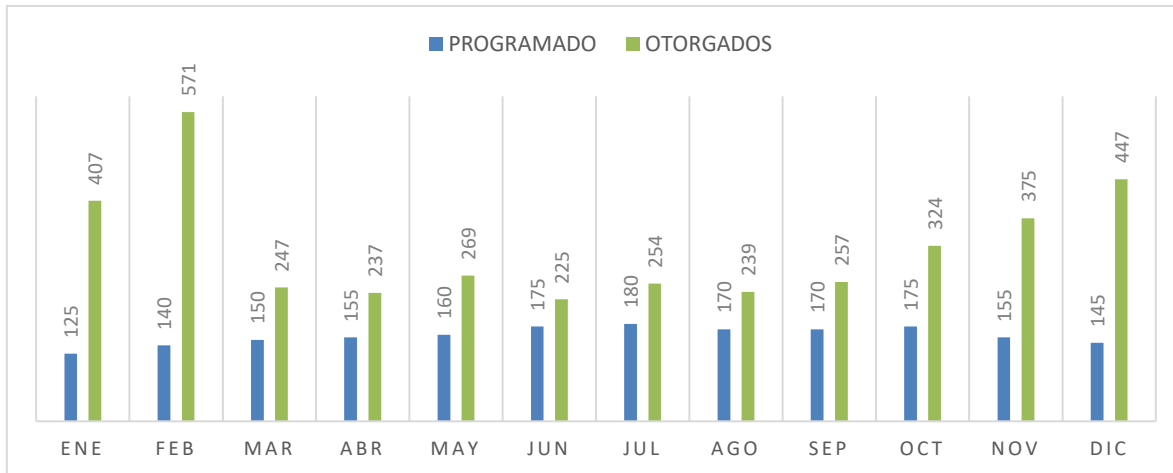


INFORMACION ESTADÍSTICA SERVICIO NACIONAL DE PROPIEDAD INTELECTUAL GESTIÓN 2021

1. DIRECCION DE DERECHOS DE AUTOR Y DERECHOS CONEXOS

REGISTRO DE TRÁMITES DE DERECHO DE AUTOR Y DERECHOS CONEXOS



Fuente: Dirección de Derecho de Autor y Derechos Conexos

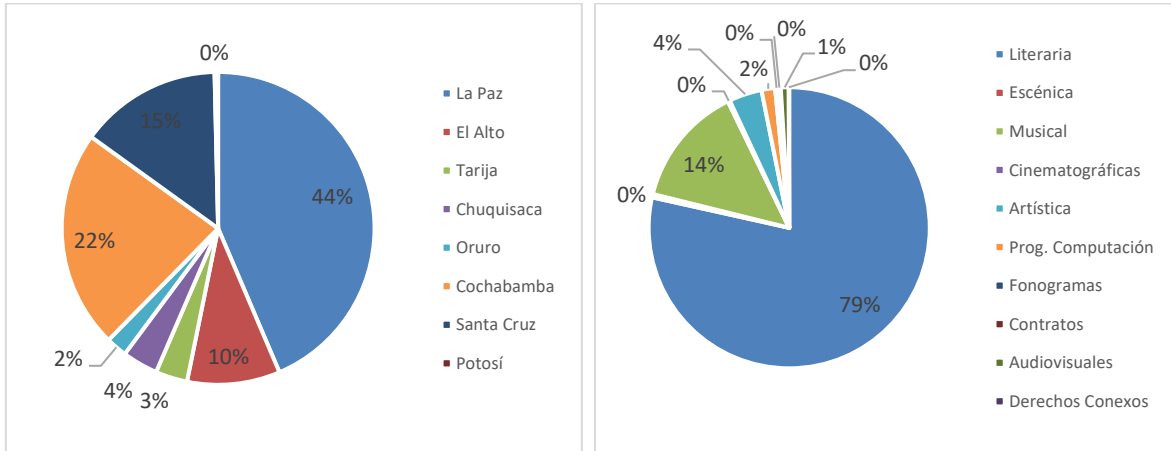
En relación a los registros de derecho de autor y derechos conexos programados de 1900 registros para la gestión 2021, se habría superado lo programado alcanzando a 3852 registros otorgados, siendo el 200% de ejecución física.

Registros de derecho de autor por regional y tipo de obra

	Literaria	Escénica	Musical	Cinematográficas	Artística	Prog. Computación	Fonogramas	Contratos	Audiovisuales	Derechos Conexos	Total
La Paz	1391	11	135	2	74	35	1	12	16	2	1679
El Alto	342	0	19	0	6	0	0	0	3	0	370
Tarija	111	0	10	0	4	2	0	0	0	0	127
Chuquisaca	111	1	19	0	9	1	0	0	1	0	142
Oruro	54	0	20	0	9	1	0	0	0	0	84
Cochabamba	543	2	257	5	29	9	11	0	14	0	870
Santa Cruz	460	1	76	2	13	12	1	0	1	0	566
Potosí	11	0	1	0	2	0	0	0	0	0	14
OTORGADOS	3023	15	537	9	146	60	13	12	35	2	3852

Fuente: Dirección de Derecho de Autor y Derechos Conexos

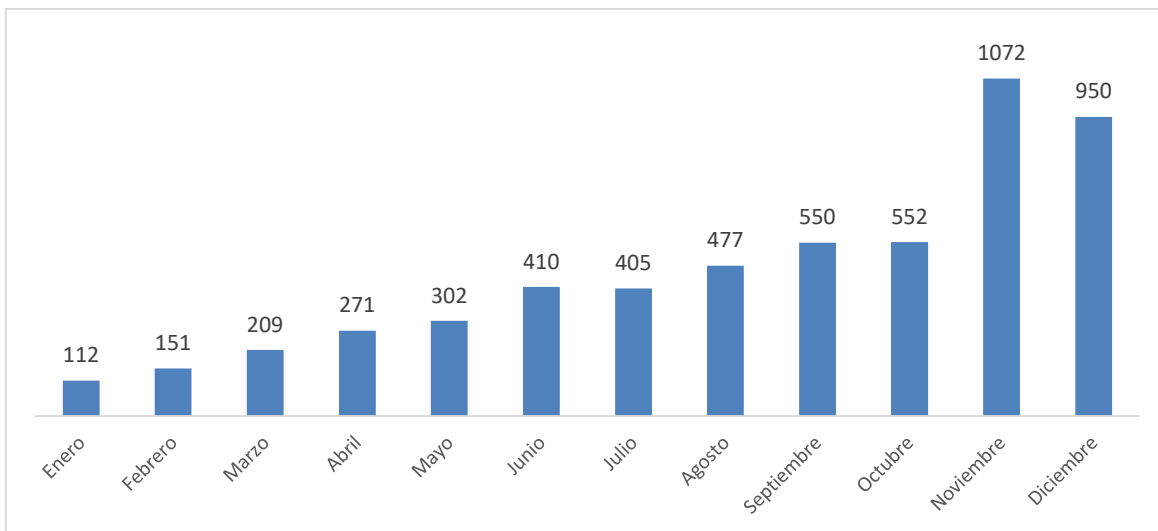
Registros otorgados por tipo de obra y regional



Fuente: Dirección de Derecho de Autor y Derechos Conexos

2. DIRECCIÓN DE PROPIEDAD INDUSTRIAL

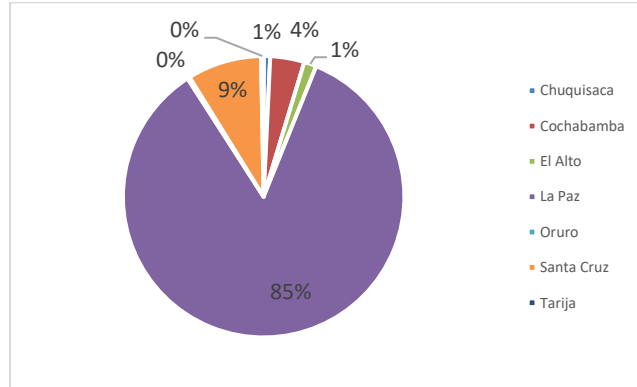
Registros concedidos de signos distintivos



Fuente: Área de Signos Distintivos – DPI

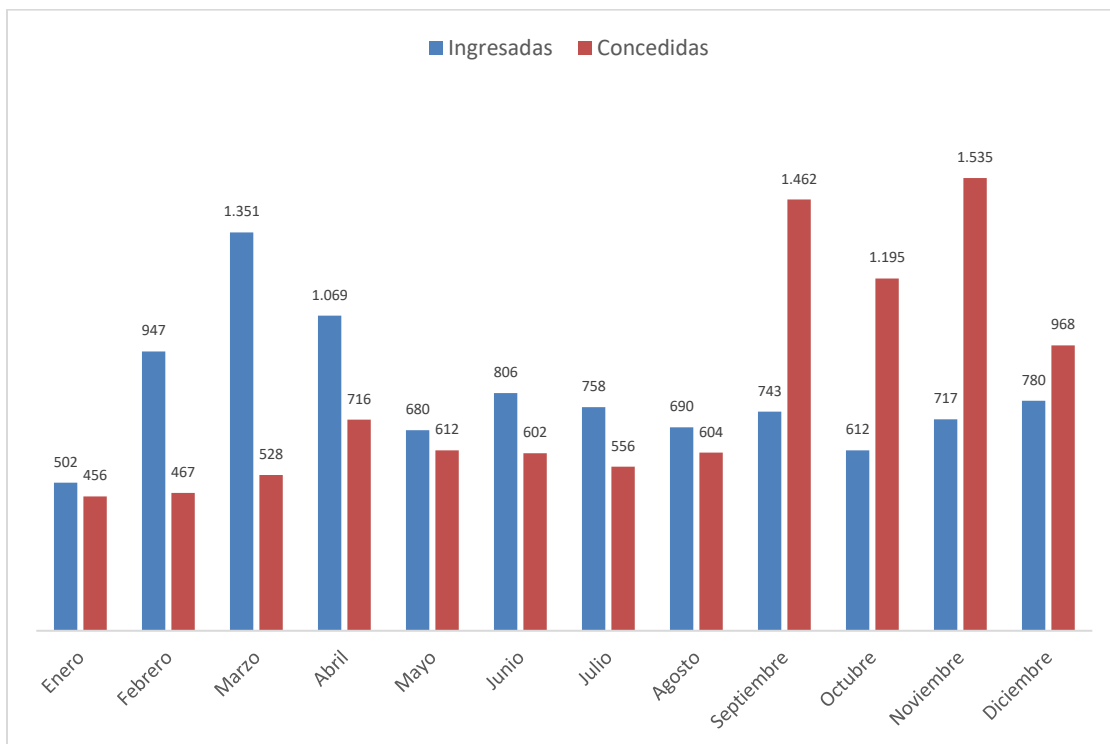
Del gráfico anterior se puede observar que en el mes de noviembre de la gestión 2021 se concedió la mayor cantidad de solicitudes con 1072 registros y la menor cantidad de registro fue en el mes de enero con 112 títulos concedidos.

Porcentaje de registros de signos distintivos por departamento



Fuente: Área de Signos Distintivos – DPI

Registros Modificados y renovados Ingresados vs Concedidos



Fuente: Área de Modificaciones y Renovaciones – DPI

3. ÁREA DE PATENTES

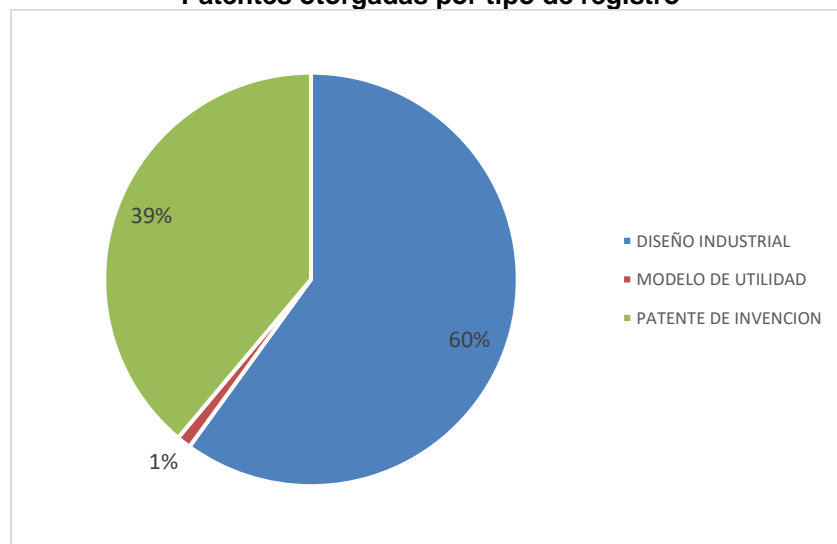
Patentes por tipo Registro

	DISEÑO INDUSTRIAL	MODELO DE UTILIDAD	PATENTE DE INVENCION	Total
Enero	2		2	4
Febrero	6		2	8
Marzo	5		5	10
Abril	6		1	7
Mayo	5		2	7
Junio	1		6	7
Julio	6		3	9
Agosto	4		2	6
Septiembre	7		3	10
Octubre	6	1	2	9
Noviembre	4		5	9
Diciembre	2		2	4
Total	54	1	35	90

Fuente: Área de Patentes – DPI

La gestión 2021, el Servicio Nacional de Propiedad Intelectual ha otorgado 90 patentes a nivel nacional de los cuales 54 corresponde a diseños industriales (60%), 1 modelo de utilidad (1%) y 35 patentes de invención (39%).

Patentes otorgadas por tipo de registro



Fuente: Dirección de Propiedad Industrial – Área de Patentes

Patentes otorgadas por tipo de registro



Fuente: Dirección de Propiedad Industrial – Área de Patentes