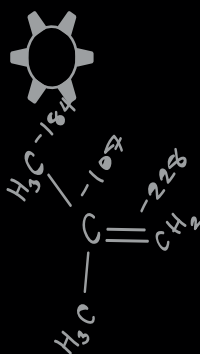
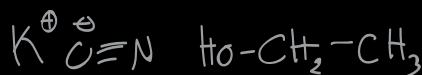
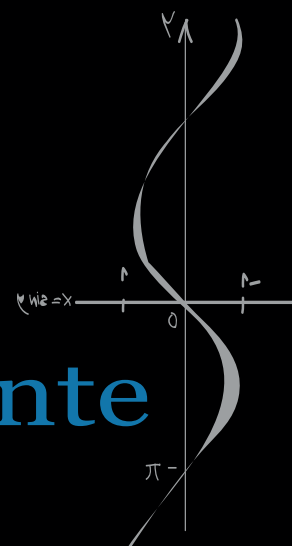


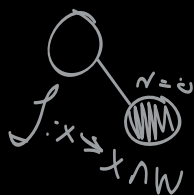
Bolivia inventa



(~g)



Una Mente Potente Registra su Patente



La propiedad industrial incrementa el valor de tu negocio. Únete a la campaña

SENAPI LANZA LA CAMPAÑA “BOLIVIA INVENTA”

Una mente potente registra su patente

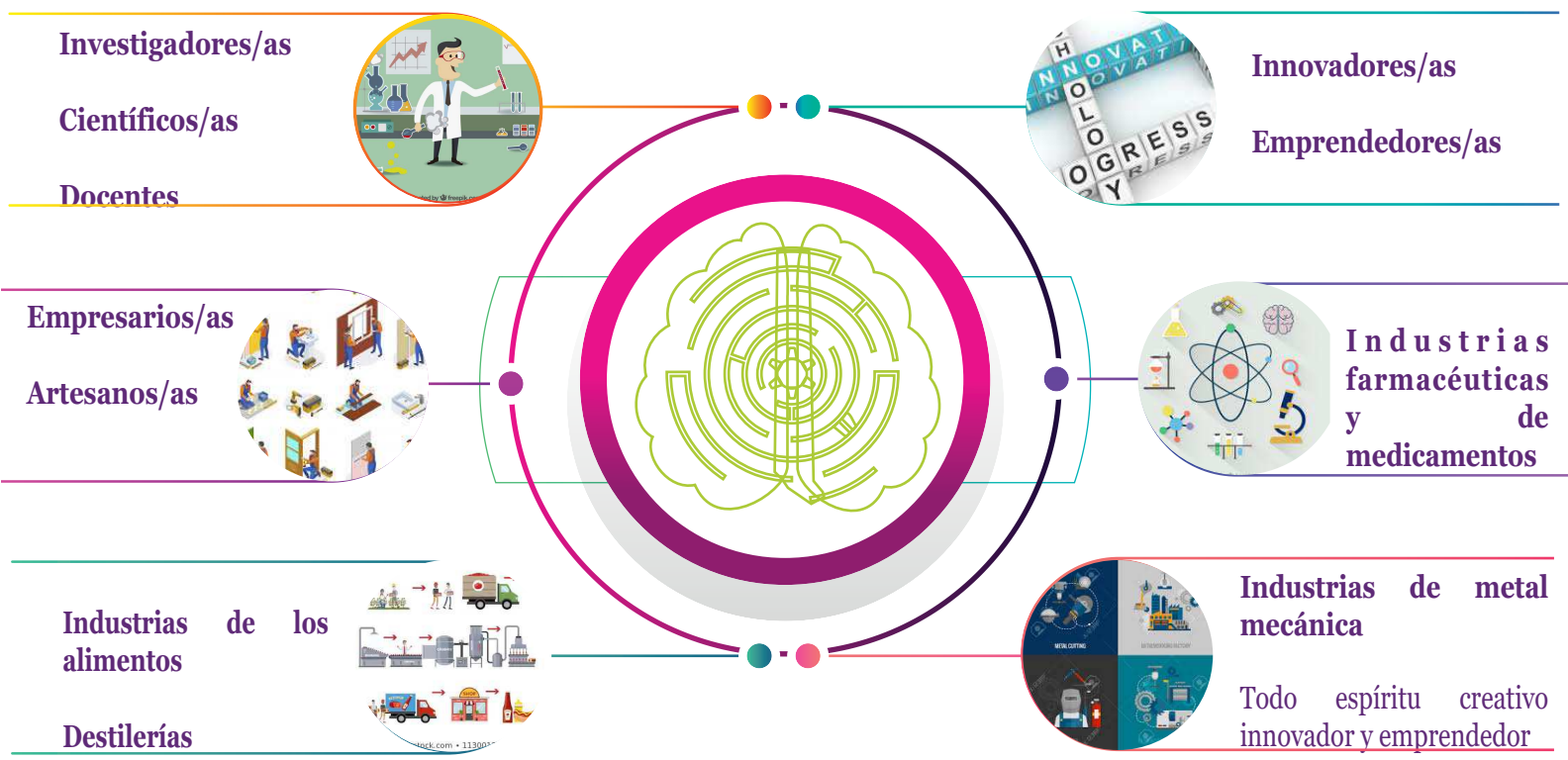
La Paz, 20 de abril 2020.- Uno de los indicadores que mide el Índice Mundial de Innovación de los países y de las economías, es el número de patentes de invención, modelos de utilidad y diseños industriales que registran las universidades, los innovadores y las empresas en las oficinas de propiedad intelectual del mundo.

Las patentes de invención, modelos de utilidad y diseño industriales se convierten en elementos importantes para la actividad empresarial, académica y humana en general porque fortalece la competitividad de las empresas, universidades, centros de investigación, laboratorios, centros de innovación y otros, a través de la

protección del valor agregado en los procesos y productos.

El Senapi en la perspectiva de promover e impulsar la innovación, las invenciones, la creación y el registro de patentes, modelos de utilidad y diseños industriales crea la campaña “Bolivia Inventa”.

A quiénes está dirigida la campaña:



En qué consiste la campaña?

Difusión de información sobre las patentes de invención, modelos de utilidad y diseños industriales.

En la campaña todos los actores principales de las invenciones y creaciones podrán acceder a proceso de información y difusión sobre patentes de invención, patentes de modelos de utilidad y diseños industriales a través de diversos medios como redes sociales, sitio web, televisión, radio y otros medios digitales.

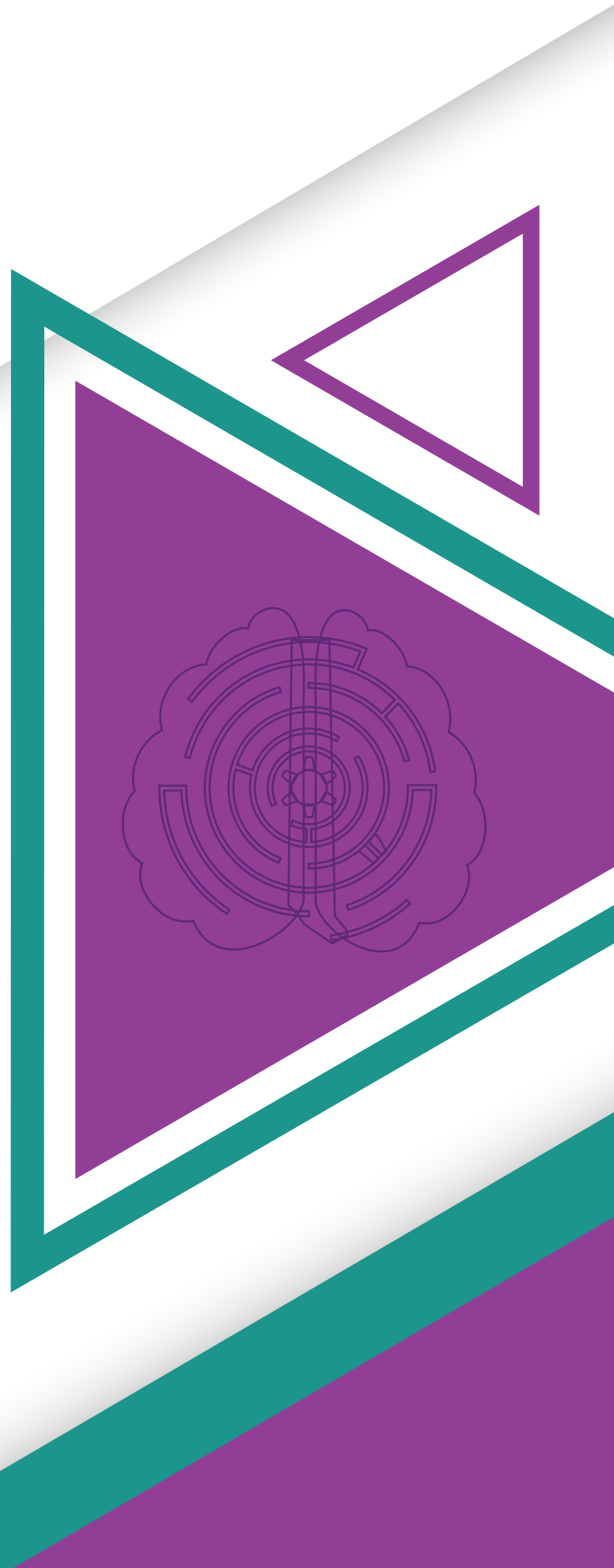
Procesos de capacitación técnica y especializada

Se realizarán capacitaciones especializadas para inventores, diseñadores industriales de los diferentes rubros como: ingeniería, farmacia, biotecnología, biología, química y muchas otras que sean solicitadas.

Por otra parte, se desarrollarán capacitaciones técnicas sobre los tipos de patente, los requisitos para ser considerados patentes, los beneficios que conlleva tener un producto registrado en el Senapi.

Asesoramiento personalizado a usuarios: antes, durante y después de la solicitud de su registro

Todas las y los creadores que tengan productos desarrollados y que están en la búsqueda de presentar sus solicitudes de registro, recibirán asesoramiento personalizado antes del ingreso de su solicitud, durante el proceso y posterior a su registro con el propósito de garantizar que su solicitud esté acorde a los procesos y cumplan con los requisitos.



Antes de la presentación de la solicitud de registro

☒ Recibirán asesoramiento para la elaboración y evaluación de la memoria descriptiva, reivindicaciones y resumen de la patente de invención y modelo de utilidad.

☒ Se realizarán las búsquedas para determinar la novedad de la patente de invención, modelo de utilidad y diseño industrial, que se pretende registrar en el Senapi, siendo crucial para evitar gastos y pérdida de tiempo al usuario.

☒ Asesoramiento para el cumplimiento de requisitos para la solicitud de una patente de invención, modelo de utilidad y diseño industrial.

Durante el proceso de su solicitud de registro

☒ Recibirán el asesoramiento y seguimiento de la solicitud de la patente de invención, modelo de utilidad y diseño industrial, en sus diferentes etapas conforme el procedimiento de registro de estos.

☒ Se brindará el asesoramiento correspondiente para el cumplimiento de los los plazos establecidos por la norma.

☒ El Senapi, a través de su área de Patentes, realizará los máximos esfuerzos para optimizar los plazos que determina la norma, para la otorgación del título de la patente de invención, modelo de utilidad y diseños industriales.

Después del registro de su solicitud

☒ El Senapi brindará apoyo en la difusión de los inventos, los diseños industriales y los modelos de utilidad.

☒ Apoyo en la gestión a través de convenios con entidades para la captación o búsqueda de capital semilla, para su aplicación industrial.

Con esta campaña se espera contribuir a:

1. Identificar tendencias nuevas en los negocios, a través de la vigilancia tecnológica en bases de datos de patentes, logrando visualizar posibles socios estratégicos.
2. Prevenir a los competidores el uso y sus ventajas competitivas, sin permiso del titular.
3. Que los creadores de patentes de invención puedan obtener ingresos adicionales a través de licenciamiento de tecnología.
4. Incentivar la producción intelectual del personal académico.
5. Promover niveles de calificación superiores para los grupos de investigación reconocidos ante Colciencias.
6. Vigilar el entorno tecnológico y/o competitivo para obtener mayor financiación de proyectos.
7. Identificar posibles infracciones a los derechos de los titulares de patentes y diseños industriales.

Promover y fomentar la labor de la investigación, la innovación, la creación de patentes de invención, los modelos de utilidad y los diseños industriales es una tarea que requiere de un mayor impulso y mayor apoyo de las universidades, las empresas y el Estado. Los actores para hacer de nuestras empresas y universidades más competitivas.